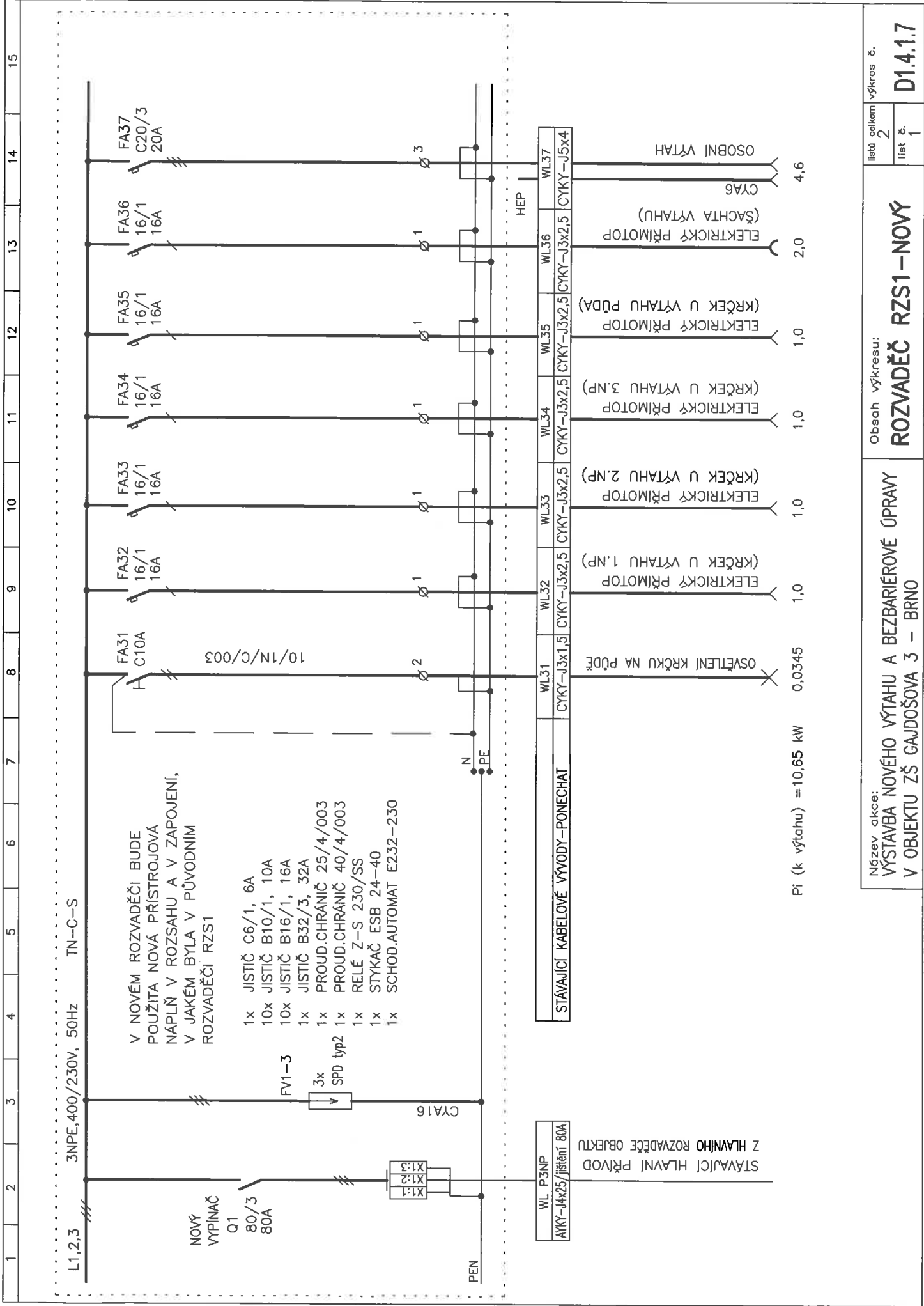


ZODP. PROJEKTANT		VYPRACOVAL		ing. arch. martin borák ul. dolnopolní 482/63, brno ičo 633 67 491	
ING. ARCH. MARTIN BORÁK		ING. NADĚŽDA RYSOVÁ <i>Naděžda</i>			
INVESTOR	ZÁKLADNÍ ŠKOLA GAJDOŠOVA, GAJDOŠOVA 3, 615 00 BRNO			FORMÁT	2 A4
STAVBA	VÝSTAVBA NOVÉHO VÝTAHU A BEZBARIÉROVÉ ÚPRAVY			DATUM	03/2022
PROFESE/ČÁST P.D.	SILNOPROUDÉ INSTALACE			MĚŘÍTKO	
STAVEBNÍ OBJEKT	SO 01 - VÝTAH, BEZBARIÉROVÉ ÚPRAVY			STUPEŇ	PROJEKT PRO PROVÁDĚNÍ STAVBY
NÁZEV VÝKRESU	ROZVADĚČ RZS1 - NOVÝ			ČÍSLO VÝKRESU D1.4.1. 7	REVIZE 0



PŮVODNÍ ROZVADĚČ RZS1

PŮVODNÍ PŘÍSTROJOVÁ NÁPLŇ A POPIS JEDNOTLIVÝCH OBVODŮ V ROZVADĚČI RZS1

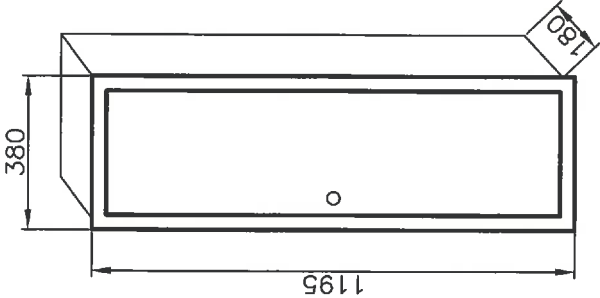
UPOZORNĚNÍ!!!

PŘED DEMONTÁŽÍ STÁVAJÍCÍHO ROZVADĚČE RZS1 JE NUTNÉ SI ZDOKUMENTOVAT PŘESNÉ ZAPOJENÍ STÁVAJÍCÍ PŘÍSTROJOVÉ NÁPLNĚ A KABELOVÝCH VÝVODŮ Z ROZVADĚČE, ABY BYLO MOŽNÉ PO INSTALACI NOVÉHO ROZVADĚČE UVÉST PŮVODNÍ INSTALACI DO PŮVODNÍHO STAVU.



ROZVADĚČ 3 RZS1	
NÁPLŇ PŘÍSTROJOVÉ NÁPLNĚ	
1	FA1 JEDNODUCHÝ OBVOD m.č. 321
2	FA2 SVĚTLÁ TRÍDA PC KABINET m.č. 311
3	FA3 SVĚTLÁ TRÍDA PC KABINET m.č. 311, 313
4	FA4 SVĚTLÁ TRÍDA m.č. 314
5	FA5 SVĚTLÁ TRÍDA m.č. 314
6	FA6 SVĚTLÁ TRÍDOVNÁ m.č. 315
7	FA7 SVĚTLÁ TRÍDOVNÁ m.č. 315
8	FA8 SVĚTLÁ TRÍDA m.č. 316
9	FA9 SVĚTLÁ m.č. 316, 316A m.č. 317
10	FA10 SVĚTLÁ TRÍDA m.č. 317
11	FA11 ZÁSUVKY TRÍDA, KABINET m.č. 311, 313
12	FA12 ZÁSUVKY TRÍDA, STUDOVNA m.č. 314, 315
13	FA13 ZÁSUVKY m.č. 316, 316A m.č. 317
14	FA14 ZÁSUVKY CHODBA m.č. 320
15	FA15
16	FA16
17	FA17
18	FA18
19	FA19
20	FA20
21	FA21 PRŮVODNÝ CHRÁNIČ
22	FA22 ZÁSUVKY PC TRÍDA, KABINET m.č. 311, 313
23	FA23 ZÁSUVKY PC TRÍDY m.č. 314-316
24	FA24 ZÁSUVKY PC TRÍDY m.č. 317
25	FA25
26	FA26

POHLED NA ROZVADĚČ RZS1



OCELOPLECHOVÁ ROZVODNICE ZAPUŠTĚNÁ, 91 MODULŮ  
PLNÉ DVĚŘE, BARVA BILÁ  
KRYTÍ: IP30/20  
VNITŘNÍ KRYT S VÝŘEZY PRO MODULÁRNÍ PŘÍSTROJE  
PŘÍSTROJE OZNAČIT POPIS.ŠTÍTKY  
PŘÍVOD: SPODEM  
VÝVODY: VRCHEM

TABULKY NB 3.01.01, 1.43.01, 4.61.31 (ČSN 01 8010)

3NPE, 400/230V, 50Hz stř  
AUTOMATICKÉ ODPOJENÍ OD ZDROJE

TN–C–S